

**NEW! NOMEN fairlead - open**



1

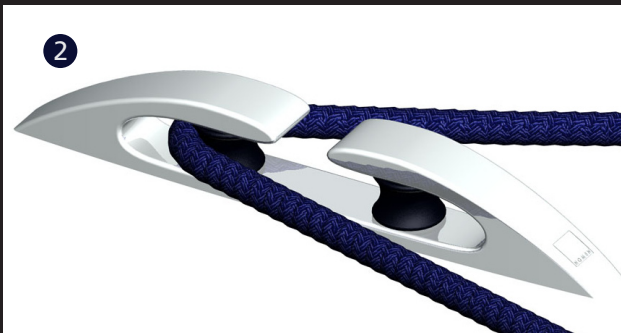
**The open NOMEN fairlead in proven NOMEN Design**

- 1 To moor quickly, simply put the line into the open central guide
- 2 For secure mooring one of the closed outer guides can be used
- 3 No screws are visible

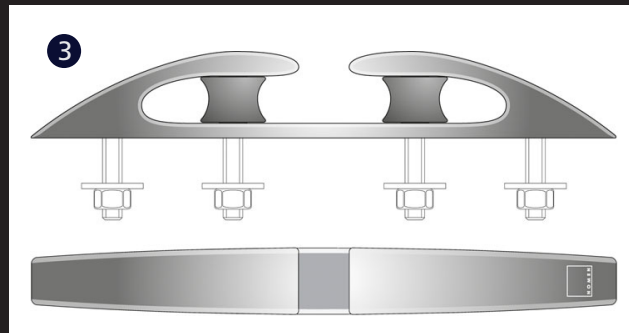
**Die offene NOMEN Klüse im bewährten NOMEN Design**

- 1 Schnelles Festmachen durch Einlegen des Tauwerks in die mittlere Position
- 2 Sichere Tauwerkführung durch eine der zwei geschlossenen Außenkammern
- 3 Unsichtbare Verschraubung

2



3



**WWW.NOMENPRODUCTS.DE**

N O M E N

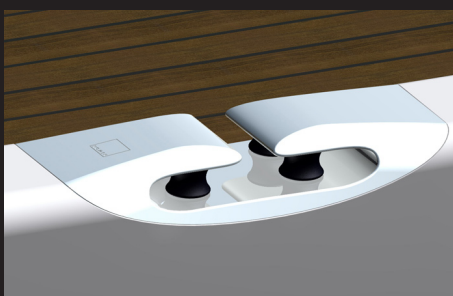
## custom-built variations

### Individual built-in-fairleads

In order to achieve perfect aesthetic unit between the fairlead and the hull of the boat we offer individual shaped fairleads - open or closed shape.

### Individuelle Einbauklüsen

Um unsere Klüsen noch besser in das Bootsdesign zu integrieren, bieten wir individuell gefertigte Klüsen an - offen oder geschlossene Ausführung.



closed built-in-fairlead  
no visible screws

*Geschlossene Einbauklüse  
Unsichtbare Verschraubung*

open built-in-fairlead  
no visible screws

*Offene Einbauklüse  
Unsichtbare Verschraubung*

closed built-in-fairlead  
fixed with flat head screws

*Geschlossene Einbauklüse  
Sichtbar verschraubt*

[WWW.NOMENPRODUCTS.DE](http://WWW.NOMENPRODUCTS.DE)

NOMEN PRODUCTS · STECKELHÖRN 12 · 20457 HAMBURG · GERMANY · PHONE +49 40 367683 · FAX +49 40 367685 · [INFO@NOMENPRODUCTS.DE](mailto:INFO@NOMENPRODUCTS.DE)